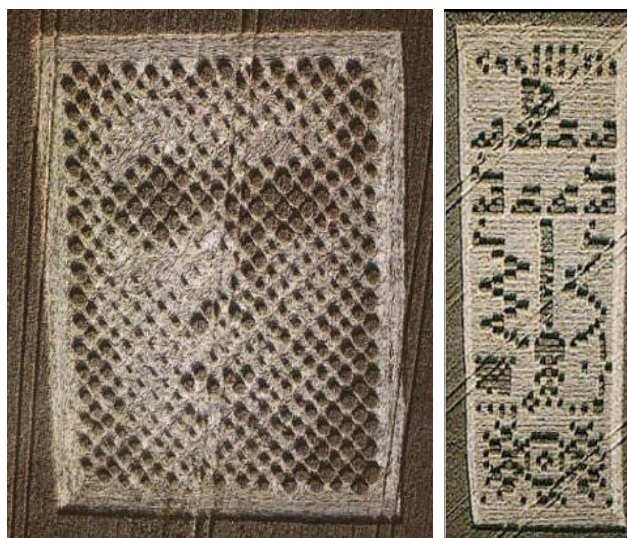




¿EL ROSTRO DEL SANTO SUDARIO EN LOS CAMPOS INGLESES?

En Inglaterra está suscitando gran estupor la aparición de dos círculos en el trigo, que parecen representar el rostro del Santo Sudario. La técnica utilizada es similar a la que se usaba para imprimir las fotos en blanco y negro de los periódicos, es decir la imagen se obtenía de la diferente cercanía de puntos negros sobre el fondo blanco. Una técnica ya utilizada desde siempre por los creadores (no humanos) de los círculos en el trigo, en el 2001 con el rostro que precediera la aparición de aquel increíble diagrama en código binario llamado “La respuesta de Arcibo”.



El “Rostro” de Chilbolton

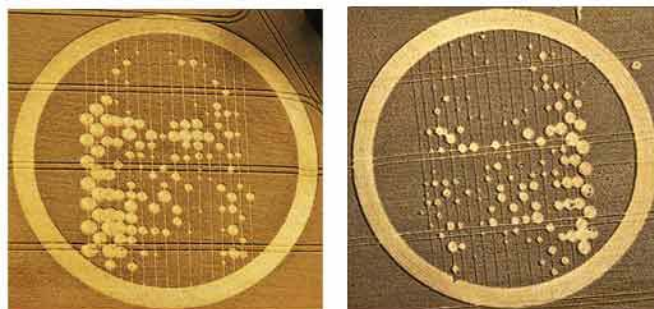
La “Respuesta de Arcibo”

Las figuras aparecieron el 30 de julio de 2010 a ambos lados de la Autopista M4 en Wickham Green, en Berkshire. Una se encuentra más al norte y la otra más hacia el Sur.

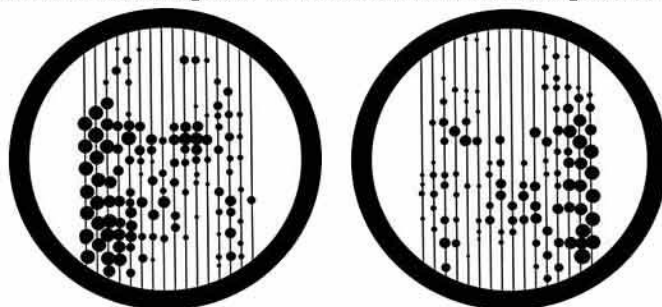


Los dos pictogramas del 30 de julio 2010

Associazione Culturale Giordano Bruno

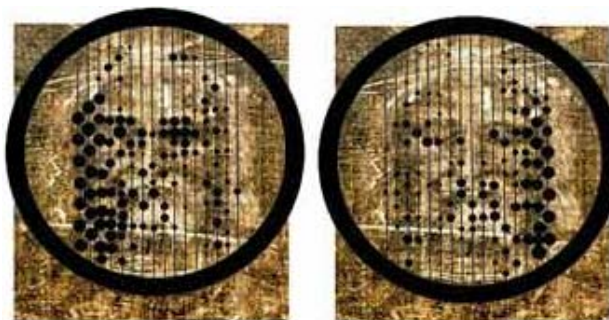


I due cerchi nel grano a Nord e a Sud. Sotto i diagrammi

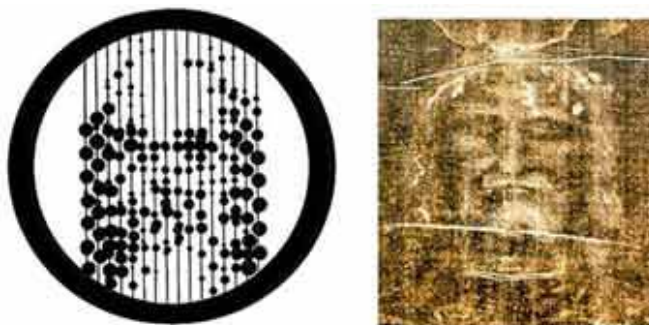


Uno de los aspectos extraordinarios de estas dos figuras es que una es el negativo de la otra. Se ve con mayor claridad en los dos diagramas.

Si superponemos los dos diagramas individualmente sobre el rostro del Santo Sudario obtenemos resultados interesantes:



El diagrama "Norte" y el "Sur" comparados con el rostro del Santo Sudario

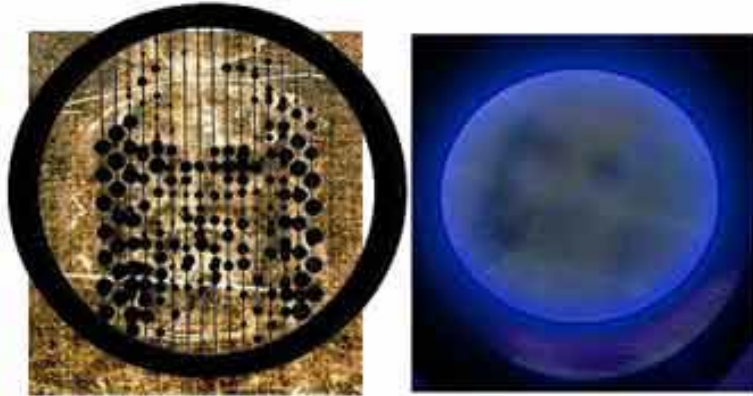


I due diagrammi uniti e il volto della sindone



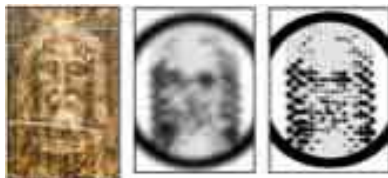
Superponiendo los dos diagramas y comparándolos con el rostro del Sudario obtenemos una primera comprobación de su similitud...

Incluso la comparación de los dos gráficos unidos con el rostro del Sudario resulta ser muy impactante. Además aplicando una máscara de desenfoque y elaborando la imagen obtenemos otro resultado muy importante:



Los dos diagramas unidos y comparados con el rostro del Santo Sudario y una elaboración

En la última figura presentada vemos que con el desenfoque y la disminución de la imagen el rostro se vuelve mayormente visible.



Pero las sorpresas no terminan aquí.

Mientras redacto este artículo, Giorgio Bongiovanni recibe un mensaje de los seres de luz (el cual lleva adjunto este artículo) que explican el significado de este excepcional doble agrograma.

Dejo a la sensibilidad y al discernimiento de cada uno de vosotros lo que comunican nuestros hermanos superiores. Serán después los hechos los que harán justicia plenamente a sus palabras.

En tanto, las dos figuras suscitan el interés de una cantidad cada vez más numerosa de investigadores que se sumergen en numerosas pruebas y análisis, para obtener más datos de los dos círculos en el trigo. Aparecen otras semejanzas con rostros más o menos conocidos: la Gioconda de Leonardo, el rostro en el valle marciano de Sidonia, algunos han citado incluso a Steve Wonder, etc. Mientras estoy meditando las palabras del comunicado recibido por Giorgio, encuentro en la web la noticia del descubrimiento de más relieve sobre estos dos pictogramas, realizado por William Treurniet y procedo a ilustrároslo paso a paso.

Tomando el diagrama del Crop Circle al Norte y eliminando el círculo de contorno con un programa de retoque fotográfico se obtiene este resultado:

Associazione Culturale Giordano Bruno



Haciendo lo mismo con el Círculo del Sur obtenemos esta imagen:

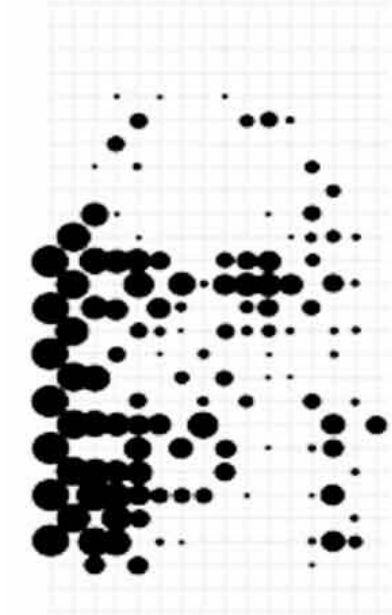


Diagrama Círculo Norte

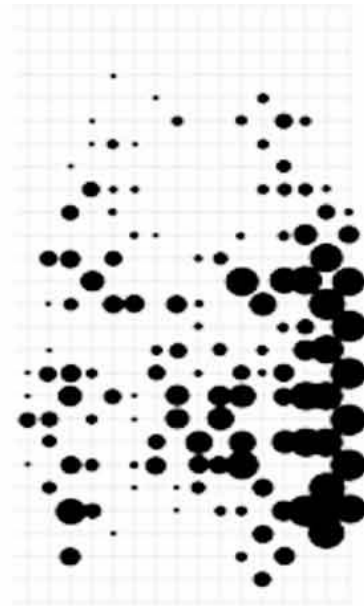


Diagrama Círculo Sur

Ahora tomamos el Círculo “Sur” y lo invertimos:

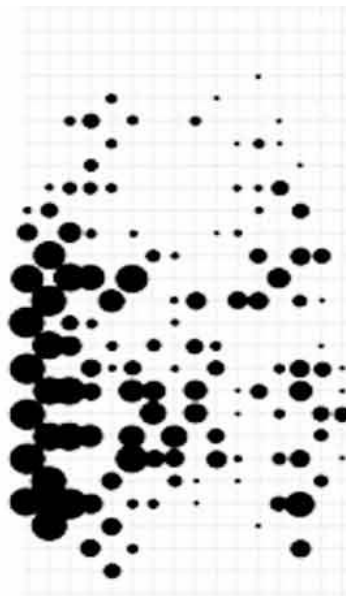


Diagrama Círculo Sur invertido

Associazione Culturale Giordano Bruno



Ahora superponemos los dos diagramas del Círculo Norte y del Círculo Sur reflejado:



Diagramas superpuestos

...el resultado es verdaderamente impresionante, aparece el rostro de Cristo perfectamente idéntico a la elaboración que hizo la NASA justamente del rostro del Santo sudario.

Aplicando algunos filtros y el resultado es aún más claro:



Filtración enfoque medio

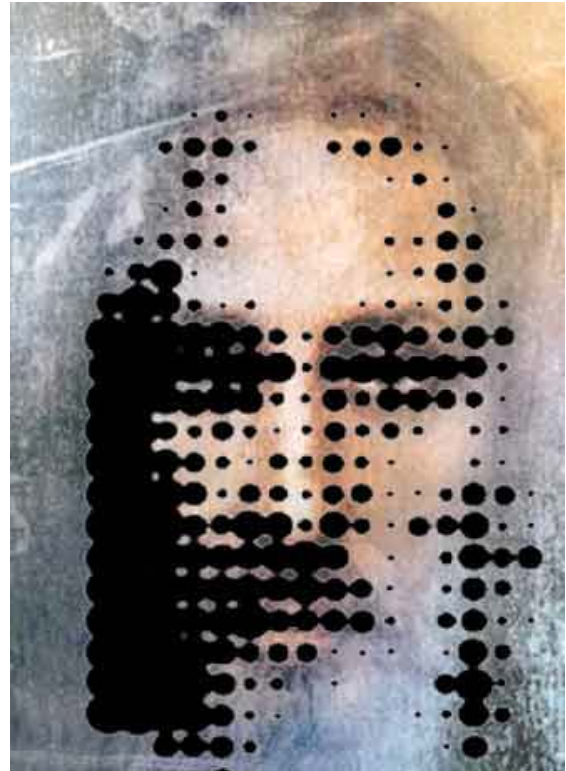


Desenfoco Gaussiano

Considero que todos los que se ocupan de desinformar, los escépticos y los incrédulos por naturaleza, tendrán mucho que hacer para demostrar que este excepcional círculo en el trigo sea obra de manos humanas.



En fin, queda solo la prueba del nueve: tomemos el rostro reproducido por la NASA partiendo precisamente del sagrado sudario y superponemos el diagrama creado precedentemente:



Yo diría que el resultado habla por sí solo.

A la luz de estos hechos, el mensaje recibido por Giorgio Bongiovanni encuentra una confirmación increíble. Los seres de luz nos han dejado un extraordinario rompecabezas, un puzzle cósmico, para indicar a los más escépticos que las figuras aparecidas en los campos ingleses son obra de ellos, de evolucionadas y refinadas inteligencias que poseen tecnologías inimaginables para nosotros. También la elección de realizar dos Círculos en el Trigo a los lados de una transitadísima autopista pienso que haya sido al fin de disipar ulteriores argumentos a los escépticos empedernidos y de profesión.

Quizás un muy equipado grupo de expertos habría podido realizar esta fascinante y compleja obra, pero habrían sido vistos por una gran cantidad de automovilistas de paso.

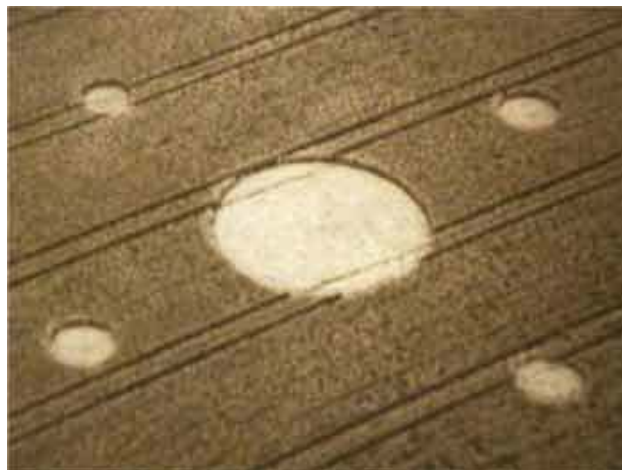
Subrayo también, para la tranquilidad de los maliciosos, que la noticia de lo que ha descubierto el investigador William Treurniet yo la había hecho unas horas después de que Giorgio Bongiovanni recibiera el mensaje de los seres de luz y me lo comunicara. Es decir que para mí lo que ha descubierto Treurniet ha sido una inesperada y aún más evidente prueba de la importantísima comunicación cósmica.

Associazione Culturale Giordano Bruno



Por lo tanto lo que ha afirmado Setun Shenar e Ithacar hay que tomarlo en muy seria consideración y nos indica que, a partir de este pictograma, habrá un importante cambio de metodología figurativa del fenómeno de los Círculos en los campos (Crop Circles). Es decir que asistiremos en los próximos años a un ulterior fascinante espectáculo cósmico que nos está preparando a la segunda venida de aquel cuyo rostro ha sido admirablemente impreso por sus Angeles en los campos ingleses.

Una última consideración en mérito a la valencia mesiánica de la visita extraterrestre y, por lo tanto, también de los Crop Circles: recuerdo a todos que inicialmente, cuando aparecían todavía solo círculos sencillos, una fase que duró solamente hasta los primeros años '80, se pensaba que estas figuras fueran las huellas dejadas por el aterrizaje de discos volantes. Nos dimos cuenta de que se trataba de un fenómeno limitado a sí mismo y de carácter comunicativo, a través de símbolos, solo cuando aparecieron las primeras figuras compuestas. Y la primera figura compuesta que apareció fue una cruz, exactamente una cruz céltica.



Queda aún más claro que este fascinante fenómeno nace y confirma que es de carácter mesiánico, también anunciador él mismo de la segunda venida del Rey de Reyes, que todos los amantes de la justicia y de la paz esperan con ansia: Jesús Cristo nuestro libertador y redentor.

P.G. Caria – 6 agosto 2010

Fuente imágenes y noticias: www.cropcircleconnector.com